



**Corabit**  
STRASSENTECHNIK

Werte nachhaltig schützen.

ORIGINAL  
**kebu**®

## Corabit KK Fugenband

Das **Corabit** KK Fugenband ist ein für den Straßenbau entwickeltes kaltklebendes, co-extrudiertes Fugenband auf Bitumen-Basis mit einer synthetischen Klebeschicht. Das **Corabit** KK Fugenband ist entsprechend der ZTV Fug-StB 15 geprüft und erfüllt alle Anforderungen der TL Fug-StB 15.



## Corabit Fugenband

Das **Corabit** Fugenband ist ein für den Straßenbau entwickeltes anschmelzbares Fugenband. Das **Corabit** Fugenband ist entsprechend der ZTV Fug-StB 15 geprüft und erfüllt alle Anforderungen der TL Fug-StB 15.



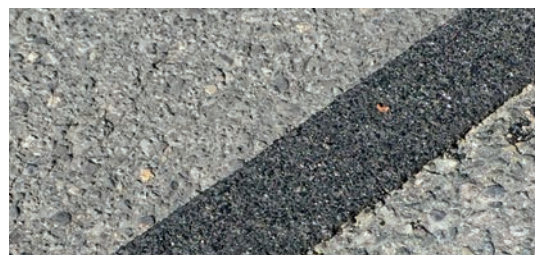
## Corabit Fugenband KF

Das **Corabit** Fugenband KF ist ein trapezförmiges oder dreieckiges anschmelzbares Fugenband. Es wird für Übergänge von horizontalen Flächen in der Bauwerksabdichtung als auch im Flachdachbereich genutzt. Es eignet sich besonders zum Einbau an runden oder ungleichmäßigen Übergängen.



## Corabit Rissband

Das kaltklebende **Corabit** Rissband eignet sich die schnelle Sanierung von Rissen im Straßenbelag. Der synthetische Kleber garantiert auch bei hohen Belastungen in der Anwendung mit dem **Corabit** VG Voranstrich eine zuverlässige Haftung. Das **Corabit** Rissband muss nach der Applikation in den Riss eingewalzt oder gestampft werden. Die Rissbreite darf 5 mm nicht überschreitenn.





## Corabit BN 1,1 und BN 1,2 und N1 Fugenvergussmassen

Die **Corabit** Fugenvergussmassen BN 1,1, BN 1,2 und N1 kommen bei Fugen in Betondecken, in bituminösen Belägen sowie zwischen Asphaltbelägen und Beton, Pflaster und Bordsteinen ohne besondere chemische Beanspruchungen zum Einsatz. Sie sind für Änderungen der Fugenspaltbreite von bis zu 25 % (BN 1,2 und BN 1,1) und von bis zu 35% (N1) geeignet.



## Corabit R Rissmasse

**Corabit R** Rissmasse ist eine polymermodifizierte, bitumenhaltige Rissmasse und kommt speziell bei der Sanierung von Rissen (auch Oversealbanding) in Asphalt- und Betonbelägen sowie bei ausgemagerten Straßenbelägen ohne besondere chemische Beanspruchungen zum Einsatz. Die sanierten Verkehrsflächen sind unmittelbar nach dem Erkalten der Masse befahrbar.



## Corabit P Pflastervergußmasse

**Corabit P** Pflastervergußmasse kommt bei Fugen im Straßenpflaster, z.B. Kopfsteinpflaster, Kleinpflaster usw. zum Einsatz.



## Corabit S Schienenfugenmasse ES Elastische Schienenfugenmasse

Die **Corabit** Schienenvergussmassen sind bitumenhaltige Vergussmassen und kommen bei Fugen zwischen Schienen und angrenzendem Belag wie Pflaster, Asphalt oder Beton ohne besondere chemische Beanspruchungen zum Einsatz. Durch die Verwendung wird das Eindringen von Wasser und Tausalzen in die Schienenfuge verhindert.





## Corabit Randversiegelungsmasse

**Corabit** Randversiegelungsmasse kommt speziell bei der Versiegelung bzw. Abdichtung von Fahrbahnrandern zum Einsatz. Die Randversiegelungsmasse verhindert, dass seitlich eintretendes Wasser in den Asphaltstraßenkörper gelangt und dort Schäden verursacht.



## Corabit Straßenbaubitumen 160/220 und 70/100

Die **Corabit** Straßenbaubitumen 160/220 und 70/100 sind universell einsetzbare und spritzfähige Heißvergussmassen für den Straßenbau. Ein beispielhaftes Einsatzgebiet ist die Versiegelung des Fahrbahnrandes gemäß ZTV Asphalt-StB



## Corabit Bordstein-Kitt

**Corabit** Bordstein-Kitt ist ein plastischer Fugenkitt auf Bitumenbasis zum Füllen von Bordstein- und anderen Fugen, z.B. zwischen Stufen und Betonfertigteilen auf Stehtribünen in Stadien, Sportarenen und dergleichen. Spannungen, die sich durch Temperaturunterschiede oder Bodenbewegungen ergeben, werden weitestgehend aufgefangen.



## Corabit Extruderriegel

Die **Corabit** Extruderriegel sind für die Herstellung von Verbindungen in Asphaltdeckschichten zu verwenden. Sie sind optimiert für den Einsatz mit dem Bitumenextruder und bilden im Zusammenwirken mit dem **Corabit** VG Voranstrich in den Nähten ein so genanntes „weiches Gelenk“.



## Corabit Nahtkleber

Der **Corabit** Nahtkleber ist eine kaltverarbeitbare, bitumenhaltige, polymermodifizierte Masse zur dauerhaften Verbindung von Nähten und Anschlüssen beim Einbau von Asphaltmischgut und Gußasphalt.



## Corabit Haftkleber

Der **Corabit** Haftkleber ist eine lösemittelhaltige, kationische Bitumenemulsion mit haftverbessernden Zusätzen. Er wird zur Verklebung von Asphaltmischgut eingesetzt sowie zum Anspritzen von Arbeits- und Längsnähten im bituminösen Straßenbau. Der **Corabit** Haftkleber entspricht der DIN 1995 Teil 3 – Bitumenemulsionen, Bitumen-Haftkleber.



## Corabit Armierungsbahn

**Corabit** Armierungsbahn ist eine selbstklebende und rissüberdeckende Polymerbitumenbahn. Die abgestimmte Schmelzviskosität gewährleistet eine sichere Verklebung auf Asphaltmischgut. Das oberliegende PP-Vlies erlaubt ein sofortiges Befahren der verlegten Bahn.



## Kebuflex BR2 Brückenbahn

Als Abdichtungslage unter Gussasphalt wird die **Kebuflex** BR 2 hauptsächlich bei Brückenbauwerken und Parkdecks oder im Bereich der DIN 18532 eingesetzt. Für die Anwendung bei Brückensanierungen wird die **Kebuflex** BR 2 mit einem Epoxidharz als Grundierung beziehungsweise Versiegelung im System vollflächig aufgebracht.





## Corabit REP Reparaturasphalt

Der **Corabit** REP Reparaturasphalt wird kalt eingebaut zum Beseitigen von Schäden auf Asphaltdecken, Behandeln von Einbaunähten, Nachbearbeiten von Fertigerriefen, Ausbessern von Frostaufbrüchen und Schlaglöchern. **Corabit** REP ist leicht und problemlos im Handeinbau zu verarbeiten.



## Corabit Voranstriche

Die **Corabit** Voranstriche dienen als haftvermittelnde Grundanstriche für bitumenhaltige Fugenbänder und Vergußmassen im Bereich der Fugenflanken. Für anschmelzbare Fugenbänder ist der **Corabit** FB Voranstrich optimiert und für kaltklebende Fugenbänder und die Vergußmassen ist der **Corabit** VG Voranstrich zu verwenden. Beide Voranstriche sind jetzt auch in der praktischen Sprühdose erhältlich.



## IHRE TECHNISCHEN ANSPRECHPARTNER:

Dieter Nortmann	Telefon +49 209 9615-162	Mobil: +49 171 2757370	E-Mail: <a href="mailto:d.nortmann@kebu.de">d.nortmann@kebu.de</a>
Arndt Drees	Telefon +49 209 9615-163	Mobil: +49 171 2754481	E-Mail: <a href="mailto:a.drees@kebu.de">a.drees@kebu.de</a>
Micha Schönheim		Mobil: +49 160 97377429	E-Mail: <a href="mailto:m.schoenheim@kebu.de">m.schoenheim@kebu.de</a>
Jörg Hassler / HaDiBe	Telefon +49 4242 579294	Mobil: +49 162 6472499	E-Mail: <a href="mailto:info@hadibe.de">info@hadibe.de</a>
Kebu Pulsnitz	Telefon +49 35955 44900		E-Mail: <a href="mailto:info@kebu-pulsnitz.de">info@kebu-pulsnitz.de</a>