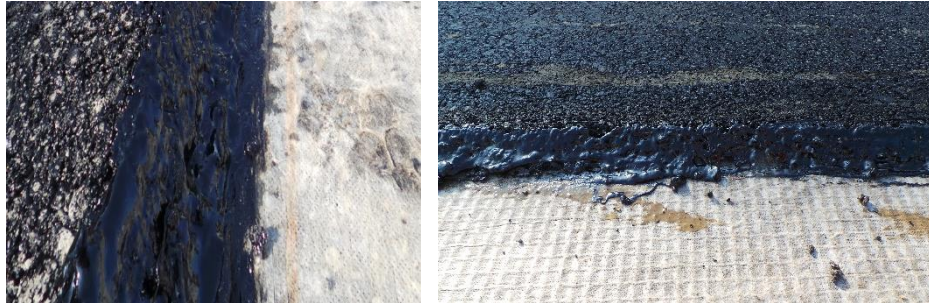


Corabit Nahtkleber PRODUKTDATENBLATT

- Kaltverarbeitbar
- Kein Voranstrich notwendig
- Hohe Nass-Standfestigkeit
- Überbrückt Zugkräfte
- Maschinell oder manuell verarbeitbar



Der **Corabit Nahtkleber** ist eine kaltverarbeitbare, bitumenhaltige, polymermodifizierte Klebmasse zur dauerhaften Verbindung von Nähten und Anschlüssen beim Einbau von Asphaltmischgut und Gussasphalt.

Die Nahtflächen der Asphaltsschichten müssen trocken, sauber sowie frostfrei sein. Lose Bestandteile müssen entfernt werden.

Corabit Nahtkleber wird in einer Schichtdicke von 2-3 mm aufgetragen. Die Abluftzeit des **Corabit Nahtklebers** ist witterungsabhängig. Der Asphalteinbau kann nach ca. 30 Minuten erfolgen, sollte aber möglichst am gleichen Tag durchgeführt werden. Verschmutzungen des **Corabit Nahtklebers** in der Zeit bis zum Asphalteinbau müssen vermieden werden.

Die mit Nahtkleber versehene Fläche darf nicht vom Verkehr überfahren werden.

VERBRAUCH

Der Verbrauch richtet sich nach der Struktur des Asphaltbelages und der Flankenhöhe. Er liegt bei einer Flankenhöhe von 40 mm bei ca. 80 g/m.

TECHNISCHE DATEN

EIGENSCHAFTEN	EINHEIT	TYPISCHER WERT	NORM
Konsistenz	-	pastös	-
Farbe	-	schwarz	-
Feststoffgehalt	M-%	ca. 75	DIN EN ISO 3251
Erweichungspunkt des Bindemittels R.u.K.	°C	≥ 160	DIN EN 1427
Brechpunkt des Bindemittels nach Fraas	°C	≤ -20	DIN EN 12593

Alle Angaben entsprechen dem derzeitigen Stand der Technik, sind jedoch ohne Rechtsanspruch. Technische Änderungen vorbehalten.

LIEFERFORM

	GEBINDEGEWICHT [kg]	GEBINDEART [-]	GEBINDE/PALETTE [Stück]
Corabit Nahtkleber	25	Hobbock	12

LAGERUNG

Die Gebinde müssen kühl und trocken gelagert werden. Direkte Sonneneinstrahlung ist zu vermeiden.

Die Angaben in dieser Druckschrift basieren auf unseren Kenntnissen und Erfahrungen. Die gegebenen Hinweise und Gebrauchsanleitungen sind nach bestem Wissen aufgrund unserer Versuche und Erfahrungen zusammengestellt. Beste Ergebnisse werden bei einer sach- und fachgerechten Anwendung unserer Produkte erzielt. Etwaige Schutzrechte sowie bestehende Gesetze und Bestimmungen sind vom Empfänger unserer Produkte in eigener Verantwortung zu beachten. Im Übrigen gelten unsere allgemeinen Geschäftsbedingungen.
-- Rev.: 01_29.10.2019 --